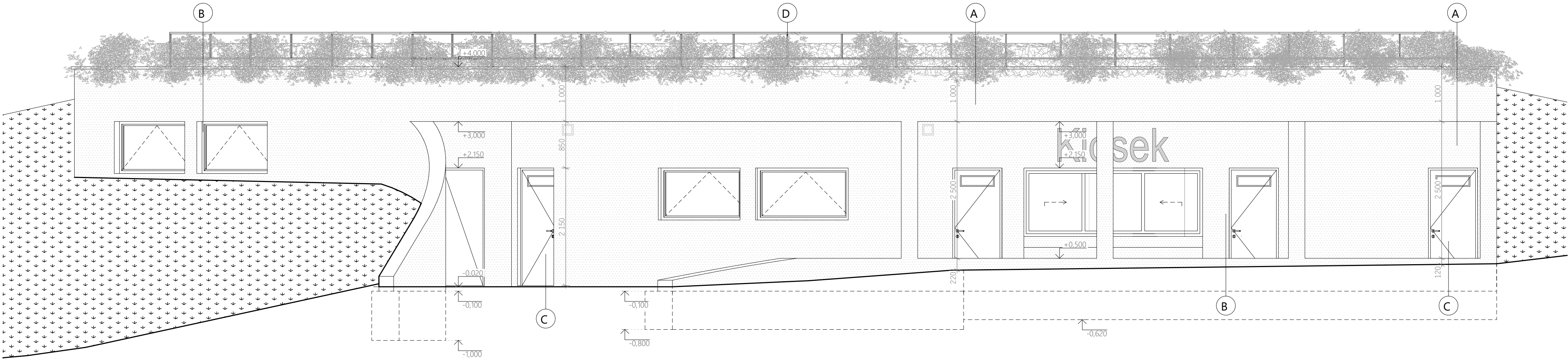
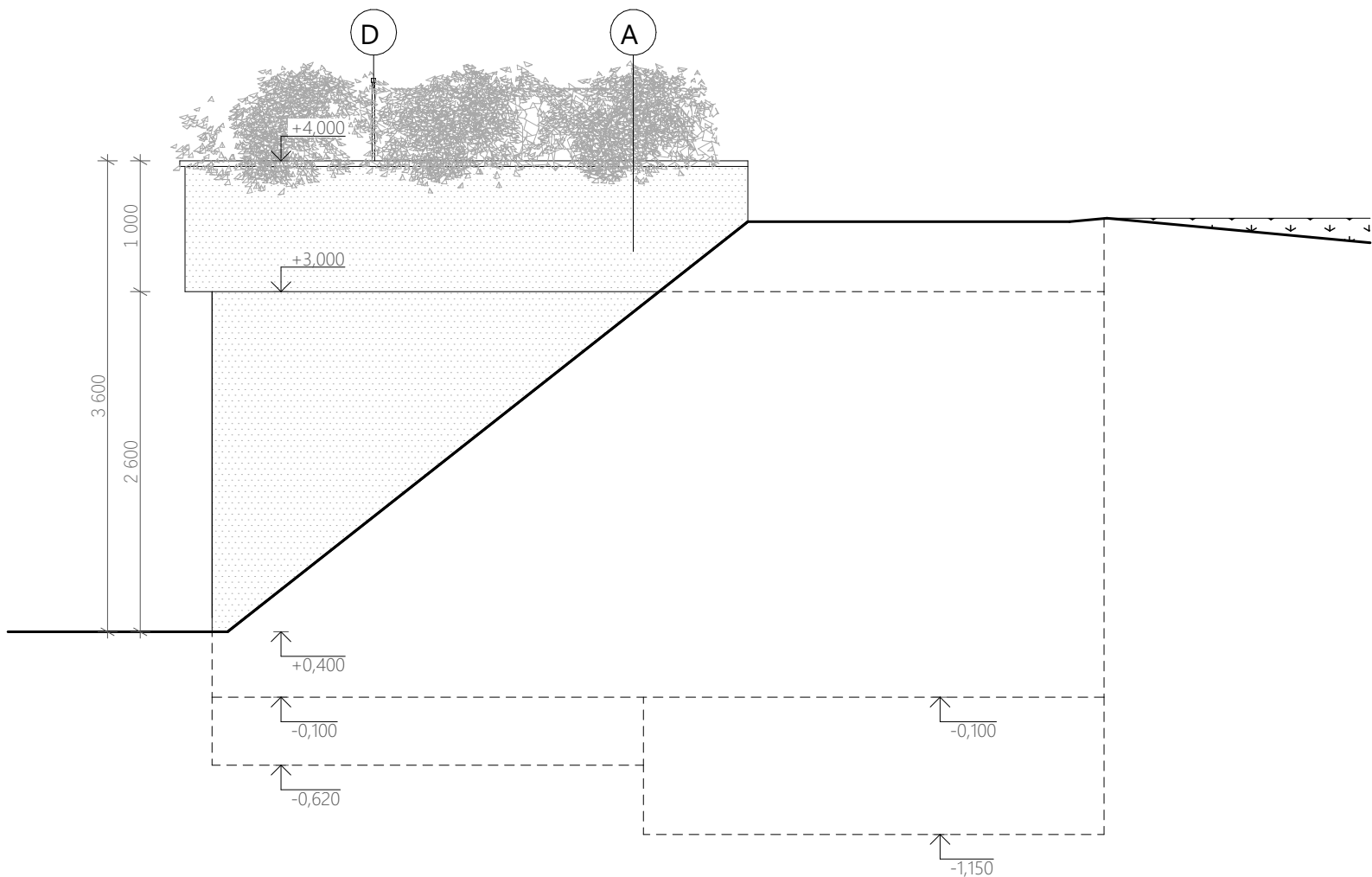


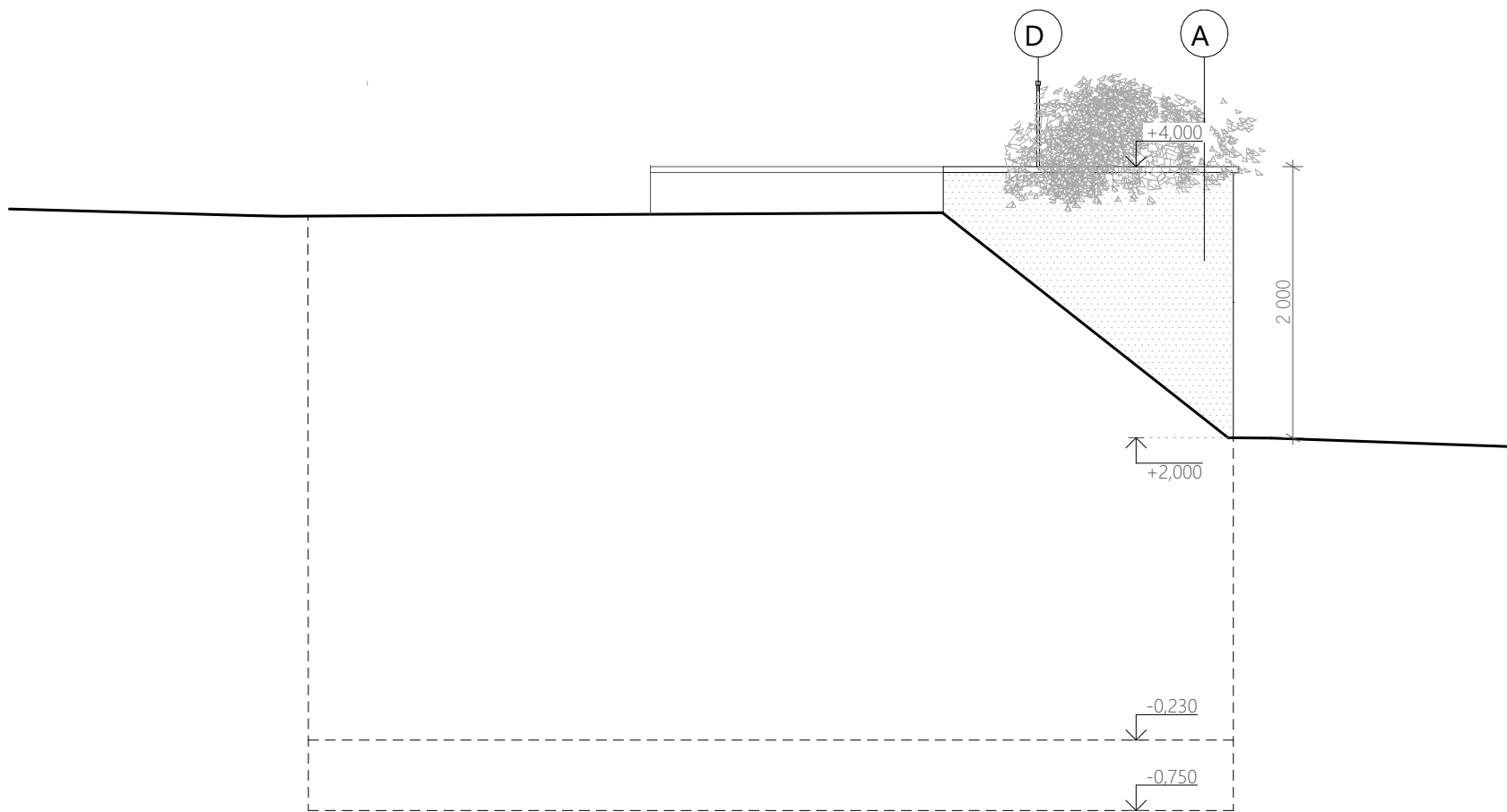
JIHOVÝCHODNÍ POHLED:



SEVEROVÝCHODNÍ POHLED:



ZÁPADNÍ POHLED:





LEGENDA POVRCHŮ:

- A Fasádní stěrka - imitace pohledový beton
- B Plastová okna v odstínu antracit RAL 7016
- C Plastové dveře v odstínu antracit RAL 7016
- D Ocelové tyčové zábradlí - barva kovářská čern

SOUŘADNICOVÝ SYSTÉM: JTSK  
VÝŠKOVÝ SYSTÉM: B.p.v.  
±0,000 = 604,600 m.n.m.

STAVEBNÍK: <b>Královéhradecký kraj</b> Pivovarské náměstí 1245, 500 03 Hradec Králové IČO: 708 89 546			 <b>Královéhradecký kraj</b>
--	--	--	---

GENERÁLNÍ PROJEKTANT: HLAVNÍ INŽENÝR PROJEKTU: ING. PETR CHOBOTSKÝ ČKAIT 0601616 HIP JUNIOR: PROJEKTANT: KRISTÍNA MOHELNÍKOVÁ			<b>CE-ING s.r.o.</b> Polská 375, Běloves, 547 01 Náchod IČO: 044 75 631 
--	--	--	--

SUBDODAVATEL: STAVEBNÍ ČÁST ZODP. PROJEKTANT: ING. PETR CHOBOTSKÝ ČKAIT 0601616 VYPRACOVAL: KRISTÍNA MOHELNÍKOVÁ VYPRACOVALA: KRISTÍNA MOHELNÍKOVÁ			<b>PRISPO s.r.o.</b> Polská 375, Běloves, 547 01 Náchod IČO: 139 97 220 
---	--	--	---

ČÁST DOKUMENTACE: <b>D.1.1.2.3 Charakteristické pohledy</b>	
--	--

<b>Úprava projektové dokumentace pevnost Dobrošov - kiosek</b>	FORMÁT	780x297
	DATUM	12/2025
	STUPEŇ	DSP
	ZAKÁZKOVÉ ČÍSLO	09 - 25
p.č. 198/12, 198/6, 198/15, k.ú. Dobrošov	MĚŘÍTKO:	ČÍSLO VÝKRESU:
<b>Pohledy</b>	<b>1:50</b>	<b>D.1.1.2.3.1</b>